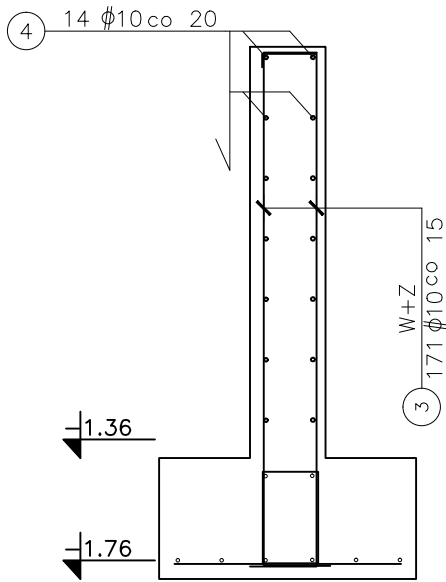
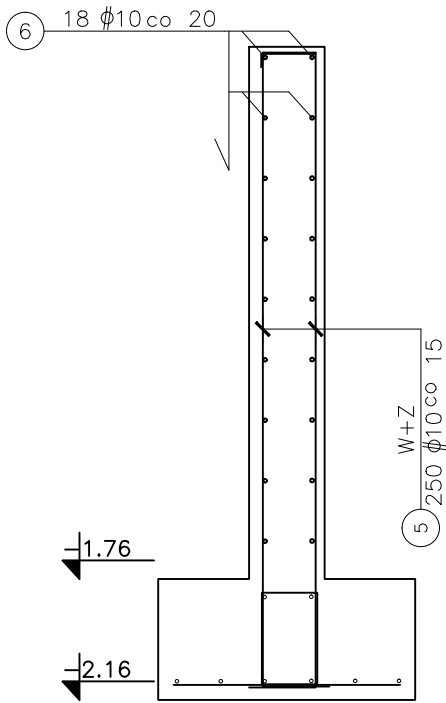


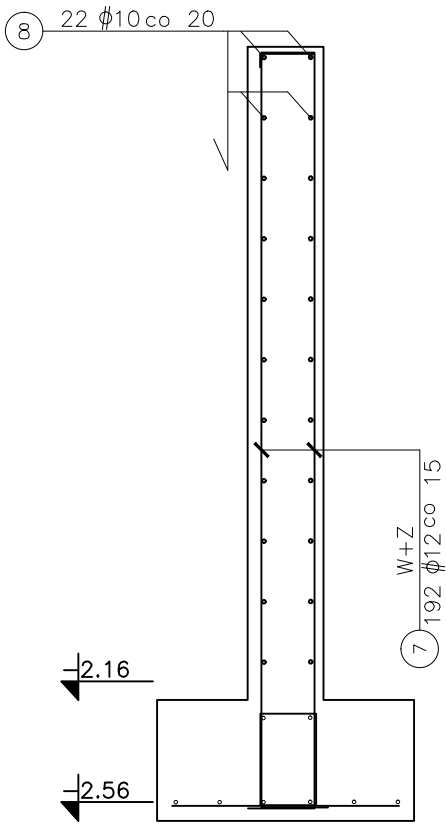
DETAL B  
12.82 mb. 1:25



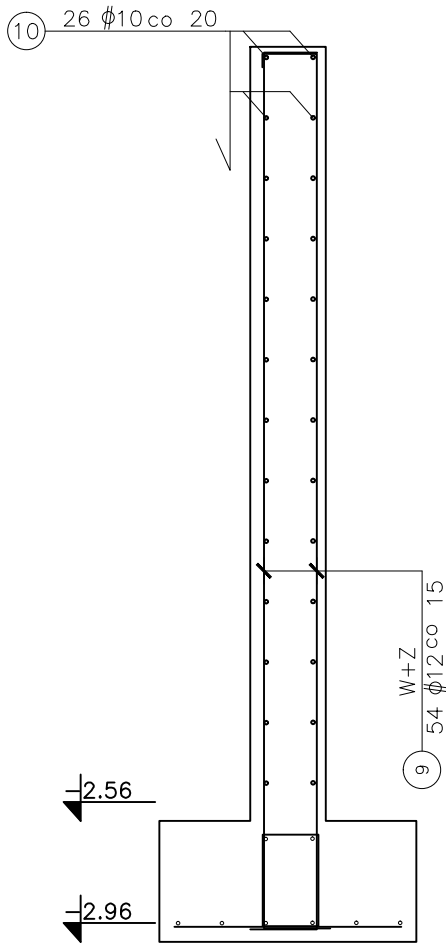
DETAL C  
18.80 mb. 1:25



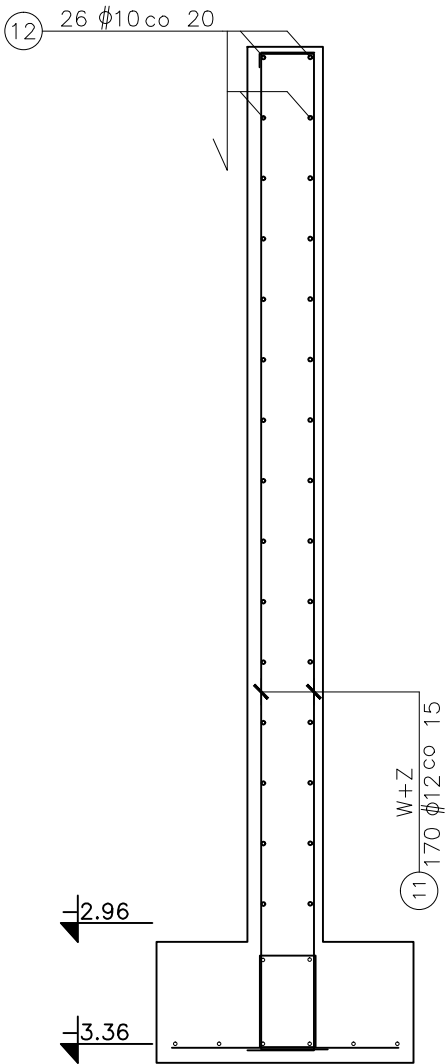
DETAL D  
14.40 mb. 1:25



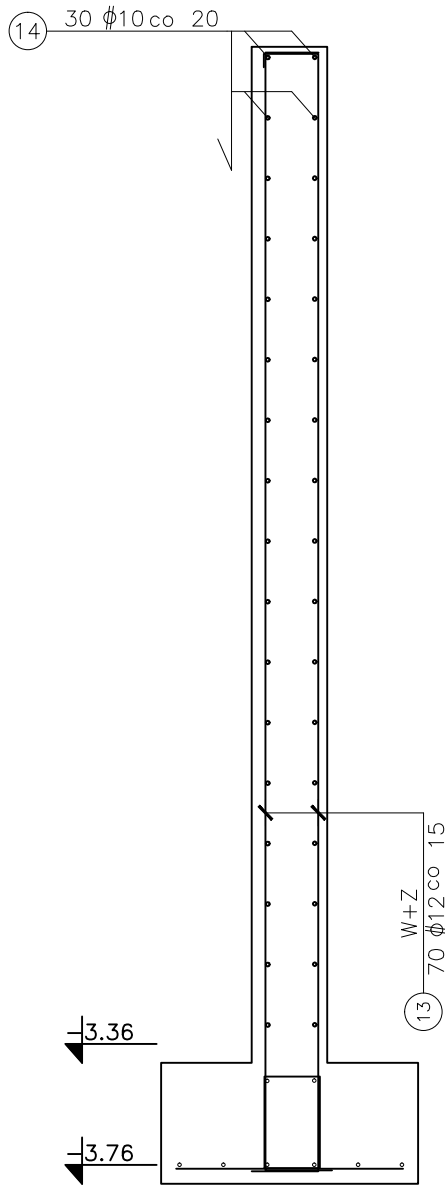
DETAL E  
4.00 mb. 1:25



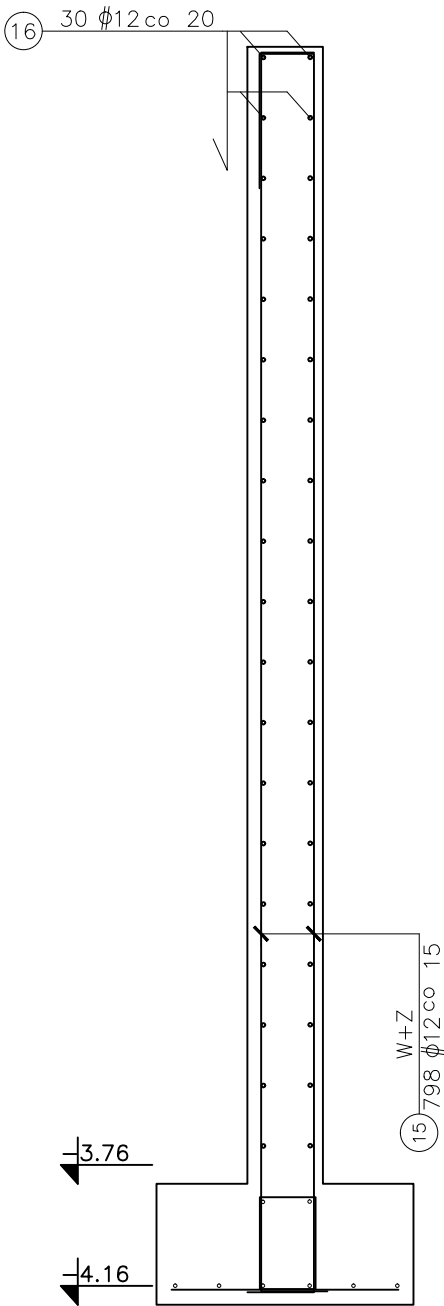
DETAL F  
12.72 mb. 1:25



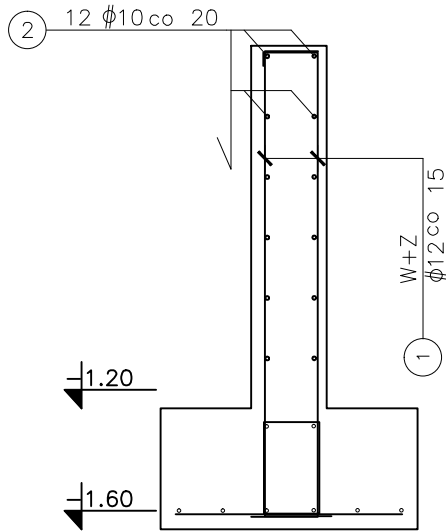
DETAL G  
5.25 mb. 1:25



DETAL H – ŚCIANA ŻELBETOWA  
59.82 mb. 1:25

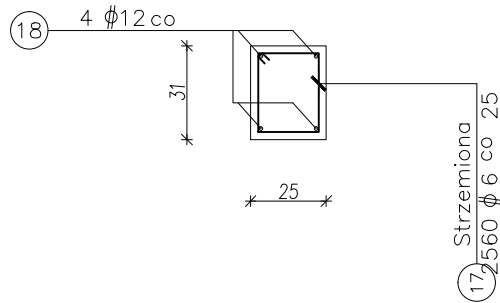


DETAL A  
192.20 mb. 1:25

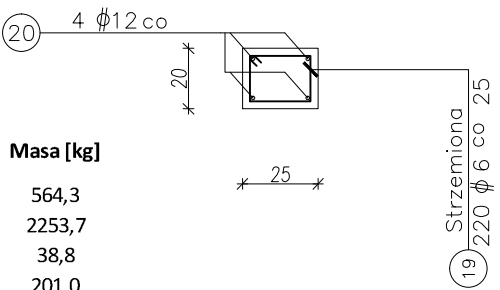


ZESTAWIENIE ZBROJENIA					
Rodzaj stali					
Pozycja	Średnica pręta	Liczba	Długość [m]	Masa 1 szt. [kg]	Masa [kg]
1	12	2560	1,98	1,7	4469,2
2	10	195	12	7,3	1432,8
3	10	171	2,15	1,3	225,1
4	10	15	12	7,3	110,2
5	10	250	2,55	1,6	390,3
6	10	29	12	7,3	213,1
7	12	192	2,95	2,6	499,4
8	10	27	12	7,3	198,4
9	12	54	3,35	3,0	159,5
10	10	9	12	7,3	66,1
11	12	170	3,75	3,3	562,1
12	10	28	12	7,3	205,7
13	12	70	4,15	3,7	256,1
14	10	14	12	7,3	102,9
15	12	798	4,95	4,4	3482,9
16	12	150	12	10,6	1587,1
RAZEM					13960,9

Wieniec żelbetowy  
640.00 mb. 1:25



Wieniec żelbetowy – ściana attykowa  
55.00 mb. 1:25



ZESTAWIENIE ZBROJENIA					
Pozycja	Średnica pręta	Liczba	Długość [m]	Masa 1 szt. [kg]	Masa [kg]
17	6	2560	1	0,2	564,3
18	12	213	12	10,6	2253,7
19	6	220	0,8	0,2	38,8
20	12	19	12	10,6	201,0
RAZEM					3057,8

Zastrzegę się wszelkie prawa wynikające z Ustawy o prawie autorskim. Rysunek nie może być w całości lub w części przerabowany, uzupełniany lub oddawany komukolwiek bez pisemnej zgody Biura Usług Projektowych LK.			
JEDNOSTKA PROJEKTOWA:	Biuro Usług Projektowych LK Brzeźnica, ul. Słoneczna 25 39-206 Pustków-Osiedle e-mail: biuroluslug@gmail.com	 BIURO USŁUG PROJEKTOWYCH LK	
BRANŻA:	KONSTRUKCJA		
OBIEKT:	„Budowa budynku przedszkola wraz z zagospodarowaniem terenu, miejscami postojowymi, powierzchniami utwardzonymi, placem zabaw, instalacją gazu, niezbędną infrastrukturą techniczną, oraz rozbórką istniejącego przedszkola” na działce nr ewid. 574/11 przy ul. Króla 3 w Sandomierzu, Obręb 0003 Sandomierz Lewobrzeżny		
ADRES INWESTYCJI:	ul. T. Króla 3, 27-600 Sandomierz dz. nr ewid. 574/11 obręb 3		
INWESTOR:	Gmina Miejska Sandomierz Pl. Poniatowskiego 3, 27-600 Sandomierz		
STADIUM:	PROJEKT WYKONAWCZY		
RYСУNEK:	Rysunek dodatkowy – ściany żelbetowe		
Funkcja:	Tytuł, imię i nazwisko, nr uprawnień:	Specjalność:	Podpis:
OPRACOWAŁ:	mgr inż. Alan Kuczek	–	
PROJEKTOWAŁ główny projektant:	Stanisław Ziemiński upr. B-57/81	Konstrukcyjna	
SPRAWDZIŁ:	mgr inż. Wojciech Wołak upr. PDK/0082/P00K/04	Konstrukcyjna	
Data opracowania:		Skala:	Nr rysunku:
09.2016r.		1:25	—